

The image features a close-up, top-down view of an antique clock face. The clock is circular with a light-colored, aged dial showing signs of wear and discoloration. The hour markers are large, black Roman numerals. A semi-transparent white rectangular box with a thin black border is centered over the clock face, containing the text. The clock hands are visible, with the hour hand pointing towards the 10 o'clock position and the minute hand pointing towards the 2 o'clock position. The background is plain white.

**SZKOLNY KONKURS
COFNIJ CZAS- ŻYWE OBRAZY**

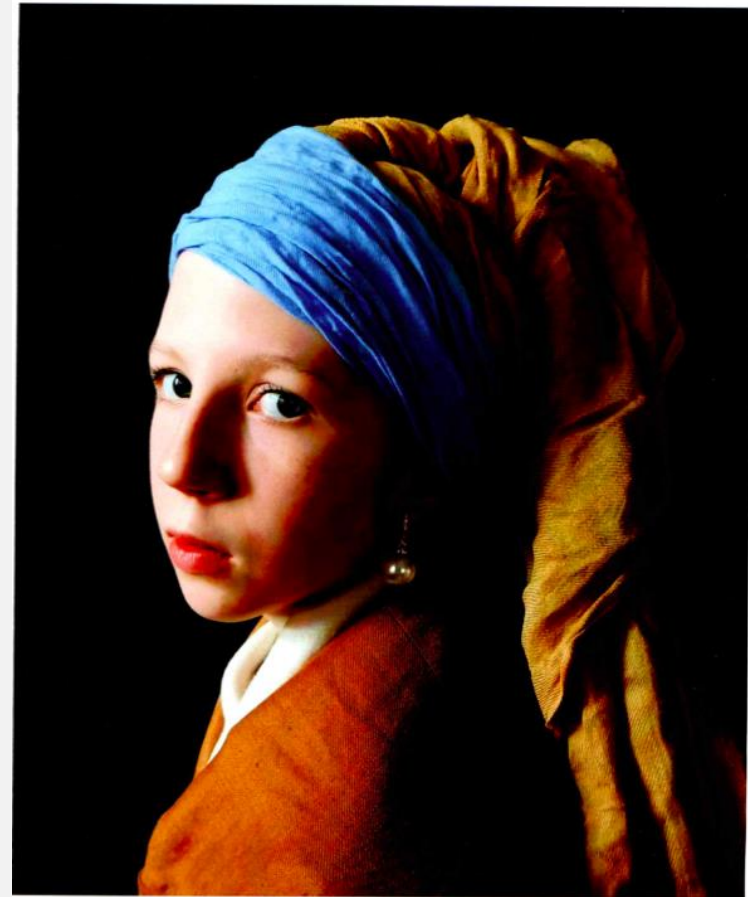
I MIEJSCE

SZCZEPAN KATANIAK EL GRECO „CHŁOPIEC ZAPALAJĄCY ŚWIECZKĘ”

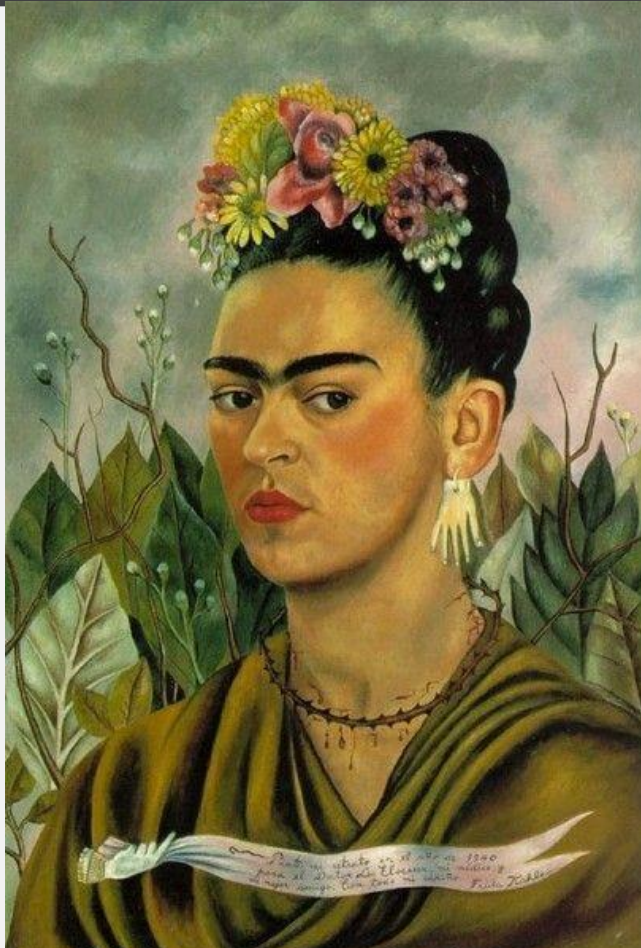


I MIEJSCE

**ZUZANNA BILWIN
JOHANNES VERMEER „DZIEWCZYNA Z PERŁĄ”**



**II MIEJSCE
KAJA KOŁODZIEJCZYK
FRIDA KAHLO „PORTRET DEDYKOWANY DLA
DR. ELOESSEERA”**



III MIEJSCE

ZUZANNA KRAWIEC
STANISŁAW WYSPIAŃSKI „HELENKA Z WAZONEM”



WYRÓŻNIENIA

**WERONIKA STANOWSKA
ALBRECHT DURER „PORTRET MŁODEJ
DZIEWCZyny Z WŁOSAMI”**



**KAROLINA STANISŁAWCZYK
AUGUSTE RENOIR „DZIEWCZYNA Z MANDOLINĄ”**



**ALEKSANDRA MAJDANIK
PIOTR STACHIEWICZ „DZIEWCZYNA W ŻŁOTYM ZAWOJU”**

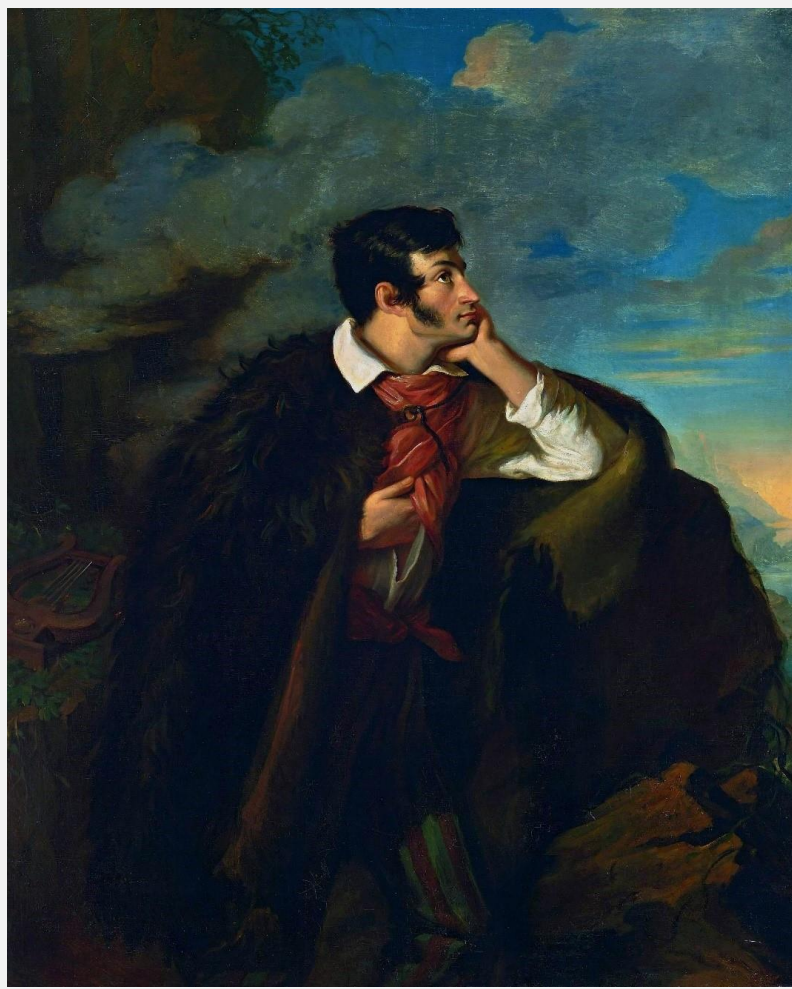


POZOSTAŁE PRACE KONKURSOWE

KACPER STADNIK JAN MATEJKO „STAŃCZYK”



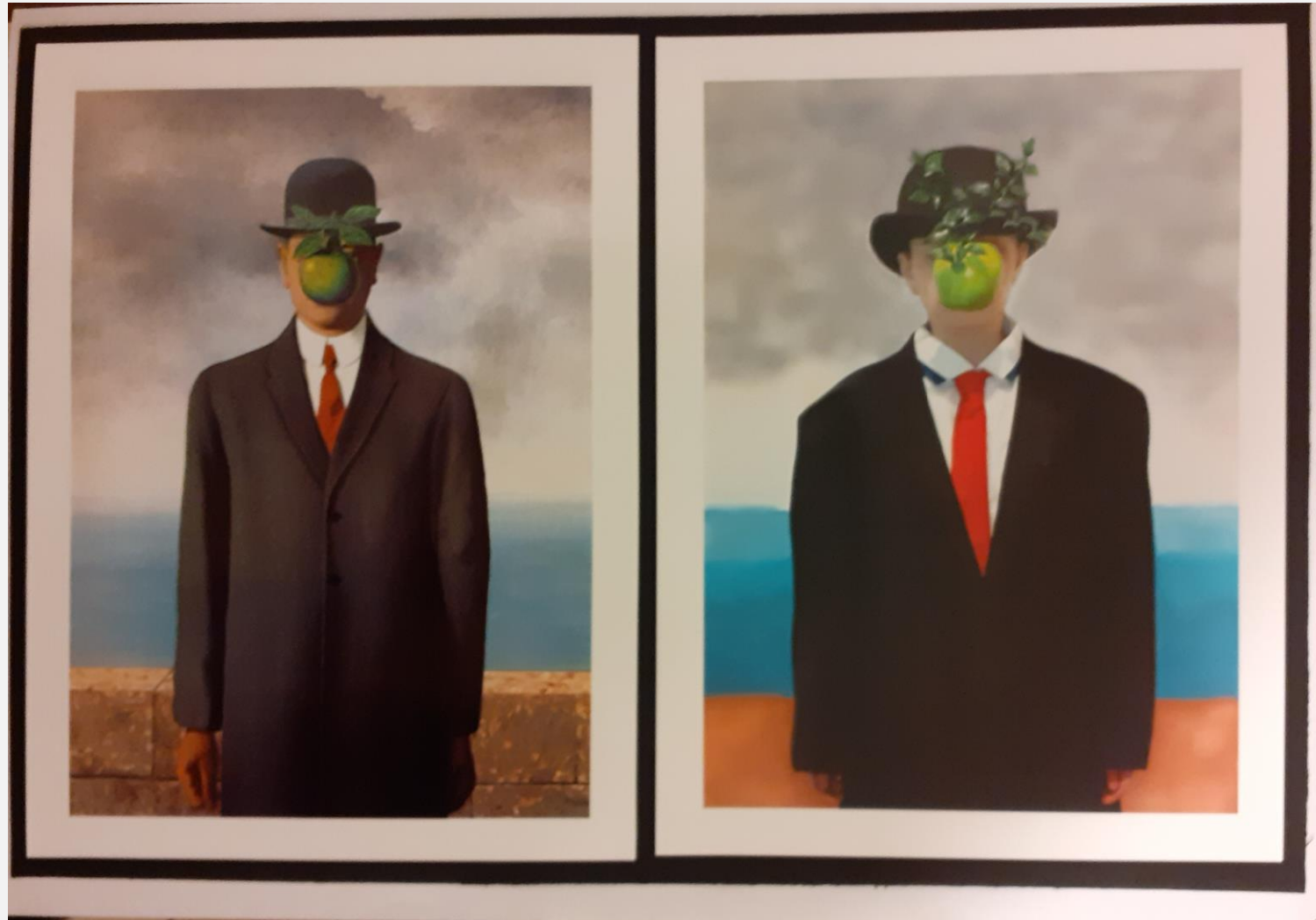
**TOMASZ BIS
WALENTY WAŃKOWICZ „PORTRET ADAMA
MICKIEWICZA NA JUDAHU SKALE”**



**JULIA GRUCEL
DANUTA MUSZYŃSKA- ZAMORSKA
„CZARNULKA Z ŻÓŁTYM KWIATEM”**



**MAJA JANKOWSKA
RENE MAGRITTE „SYN CZŁOWIECZY”**



**AMELIA MUSZ
STANISŁAW WYSPIAŃSKI „PORTRET ELIZY PARAŃSKIEJ”**



**WIKTOR WOŹNIAK
PABLO PICASSO „STARY GITARZYSTA”**

